

# Z E R O N E IP & LAW FIRM

제 로 원 특 허 법 률 사 무 소



제로원 특허법률사무소  
(주) 제로원파트너스

[www.ipzerone.com](http://www.ipzerone.com)

서울시 강남구 도산대로 24길 15, 상원빌딩 4층

TEL : 02-3442-7910 | FAX : 02-3442-6676 | [info@ipzerone.com](mailto:info@ipzerone.com)



제로원 특허법률사무소  
(주) 제로원파트너스

**“세상의 모든 지식을 특허로 담다”**

- I. 구성원소개
- II. 특허출원 전략
- III. 벤처기업 확인제도
- IV. 연구노트
- V. 기업부설연구소 설립
- VI. 특허활용법
- VII. 국가지원사업 활용방안



# COMPANY WORKERS



전정욱  
변리사



진승우  
변리사



정나나  
변리사



정윤석  
이사



류장근  
이사



서형일  
이사



박소영  
연구원



김세민  
연구원



전병호  
연구원



김희성  
연구원



장주영  
연구원



임지호  
연구원



김성림  
연구원



황다솔  
연구원



임진성  
연구원



이예나  
연구원



이규연  
연구원



김은경  
연구원



조혜림  
매니저



이은영  
매니저



정민아  
매니저



배수연  
매니저



한현아  
매니저



이하은  
매니저



박지영  
매니저

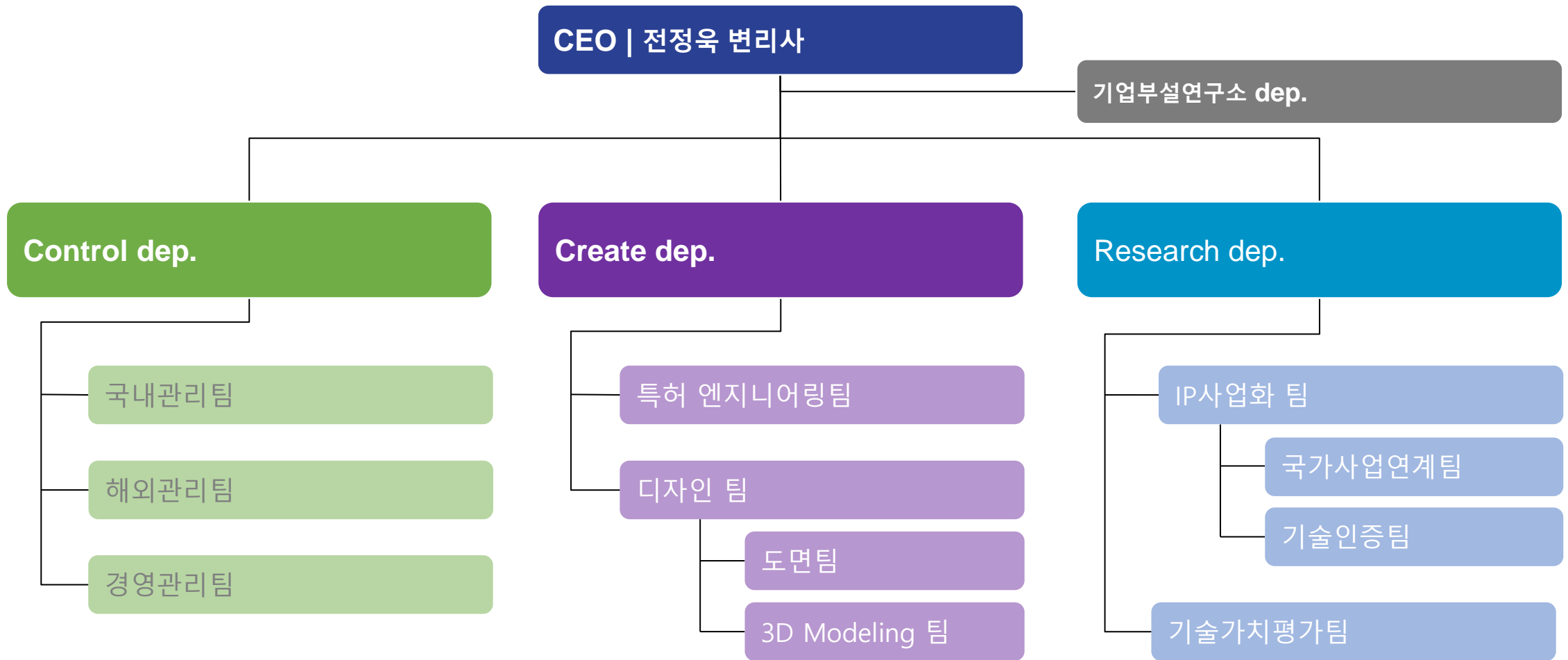


김민경  
매니저



제로원 특허법률사무소는 젊은 감각과 전문성을 갖춘 다수의 변리사 및 연구원을 보유하고 있습니다.

# 01 구성원 조직도



## 01 구성원 소개



# CEO | Patent Attorney JEONG WOOK. JEON

전정욱 대표 변리사

학위 | DEGREE

서울대학교 전자전기공학부 학사

Department of Electrical Engineering, Seoul National University /  
Bachelor

- 現 제로원특허법률사무소 대표 변리사
- 現 넘버제로 대표이사
- 現 제로원파트너스 대표이사
- 前 특허법인 무한 전자팀
- 前 특허법인 해안 파트너 변리사
- 前 기림특허법인 파트너 변리사
- 국내 기업 대리 심판/소송수행 | S사 및 I사의 매입 대상 특허의 유효성 분석 및 가치 평가 수행 | 딥러닝, 자율주행, 배터리 충전 알고리즘, 지문인식, 생체인증, UI, 3D 디스플레이, 신호필터설계, 신호처리, 센서 네트워크, 이동무선통신, 임베디드 시스템 관련 국내 특허출원, 거절이유 대응 및 특허등록 업무

## 01 구성원 소개



# Team PA | Patent Attorney SEUNG-WOO JIN

진승우 파트너 변리사

학위 | DEGREE

경희대학교 정보신소재공학 | 학사

Bachelor of Information & Materials Engineering, Kyunghee University

- 現 제로원특허법률사무소 파트너 변리사
- 前 공감 특허법률사무소
- 前 윤앤리 특허법인

- 반도체 관련 장비 제조업체 특허 출원, 중간사건 처리 및 침해 분쟁 조정
- 현대오트모에버 무효심판 심결취소소송 담당
- 디스플레이, 안테나, 배터리, 도금/도장, 케이스, UI/UX (삼성전자 모바일 사업부) 관련 국내 outgoing 특허 업무
- 폴더블 및 롤러블 디바이스 (삼성전자 모바일 사업부) 관련 국내 outgoing 특허 업무



## 01 구성원 소개



# Team PA | Patent Attorney NA-NA JEONG

정나나 파트너 변리사

학위 | DEGREE

서울대학교 생물교육과 | 학사

Department of Biological Education, Seoul National University

- 現 제로원특허법률사무소 파트너 변리사
- 前 케이씨엘특허법률사무소 변리사
- 前 정진국제특허법률사무소 변리사

- 화학 바이오 기술 분야 출원, 자문, 특허 컨설팅
- 국내 화장품 기업, 공공연구기관, 병원, 대학교 발명의 선행기술조사, 우선심사, 예비심사, 출원, OA 대응
- 화장료 조성물, 약학적 조성물, 인공장기 칩, 스캐폴드, 염기서열 관련 시스템, 바이오연료, 최신 PCR 기술, 질병 예측 또는 진단, 의료 분야 AI 기술, 바이오연료
- 약학적 조성물, 실험동물 제조방법, 신규한 염기서열 정보 검출 방법 업무
- 국내 기업의 침해 분석 자문

## 01 구성원 소개



# Research Fellow JUNG YOON SOCK

정윤석 전문위원 | 이사

학위 | DEGREE

서울대학교 전자전기공학부 학사

Department of Electrical Engineering, Seoul National University /  
Bachelor

하버드 대학교 통계학 석사

Harvard University School of Statistics / Master

하버드 대학교 응용 물리학 박사

Department of Applied Physics, Harvard University / Ph.D.

- 前 기초과학연구원 RNA 생물학 연구단 선임연구원
- 빅데이터, 딥러닝, AI, 바이오 신약, 유전자 진단



## 01 구성원 소개



# Technical Director JANG GEUN RYU

류장근 전문위원 | 기술이사

학위 | DEGREE

서울대학교 전자전기공학부 학사

Department of Electrical Engineering, Seoul National University /  
Bachelor

- 前스터디맥스 기획·마케팅 본부장
- 現 RPARO 대표이사
- 現 제로원파트너스 기술이사

[주요수행기술] RPA, Python, PowerBI, VBA, Node.js, AWS, DB

## 01 구성원 소개



# TECHNICAL ADVISOR HYONG IL SHEO

서형일 전문위원 | 기술자문이사

학위 | DEGREE

서울대학교 전자전기공학부 학사

Department of Electrical Engineering, Seoul National University /  
Bachelor

카이스트 지식서비스공학과 석사

Master of Engineering of Knowledge Service, KAIST

- 前 배이글랩스 지식재산권 담당
- 前 와이즐리컴퍼니 지식재산권 담당
- 前 ETRI 차세대콘텐츠 연구본부 지식이러닝 연구실
- 現 제로원파트너스 기술자문술이사

# 과제팀 구성원 소개

## Research Fellow

**SUNG LIM KIM**

김성림 팀장 | 연구원



학위 | DEGREE

중앙대학교 기계공학부 학사

Department of Mechanical Engineering, Chung-Ang University / Bachelor's Degree

- 前 IPSOLUTION 조사분석 1실 분석원(사원)
- 前 특허법인 해안 IP전략실 전임연구원
- 2020년 강릉시 IP바로지원 서비스 “친환경 해양구조물” 수행 (강릉상공회의소)

## Research Fellow

**Gyu Yeon LEE**

이규연 연구원



학위 | DEGREE

한국산업기술대학교 나노-광공학 학사

Bachelor of Nano-optical Engineering, Korea Polytechnic University

## Assistant Researcher

**Yeana LEE**

이예나 연구원



학위 | DEGREE

전북대학교 고분자나노공학과 학사

Bachelor of Polymer Nano Engineering, Chonbuk National University

# 과제팀 구성원 소개

## Assistant Researcher Sea-Min KIM

김세민 책임 연구원 | 연구원

학위 | DEGREE

한국산업기술대학교 컴퓨터공학부 학사  
Bachelor of Computer Science and Engineering,  
Korea Polytechnic University

- 前 한국특허정보원 조사분석 분석원
- 前 특허법인 하나 연구원
- 前 특허법인 해안 연구원
- 2020년 IP바로지원 서비스 수행 (경남지식재산센터)
- 2020년 글로벌IP스타 특허맵 수행 (전남지식재산센터)



## Assistant Researcher So Young PARK

박소영 주임 연구원 | 연구원

학위 | DEGREE

경상대학교 생화학과 학사  
Bachelor of Biochemistry, Gyeongsang National University



## Research Fellow Byungho Jeon

전병호 책임 연구원 | 연구원

학위 | DEGREE

동양미래대학교 공업화학부 학사  
Bachelor of Industrial Chemistry, Dongyang Mirae University  
방송통신대학교 컴퓨터과학과 학사  
BS in Computer Science, Korea Communications University

- 前 유니스특허법률사무소 연구원
- 前 웰인터네셔널 연구원



## Research Fellow Ji Ho LIM

임지호 주임 연구원 | 연구원

학위 | DEGREE

강릉원주대학교 신소재공학부 학사  
Bachelor of Department of Materials Science and  
Engineering, Gangneung-Wonju National University



# 과제팀 구성원 소개

## Research Fellow

**Jin-sung LM**

임진성 연구원

학위 | DEGREE

부경대학교 제어계측공학과 학사  
Department of Control and Instrumentation Engineering  
Pukyong National University



## Research Fellow

**Ju-young Jang**

장주영 연구원

학위 | DEGREE

단국대학교 전자전기공학 학사  
Department of Electronic and Electrical Engineering  
Dankook University



## Research Fellow

**Da-Sol Hwang**

황다솔 연구원

학위 | DEGREE

부산대학교 기계공학과 학사  
Department of Mechanical Engineering  
Pusan National University

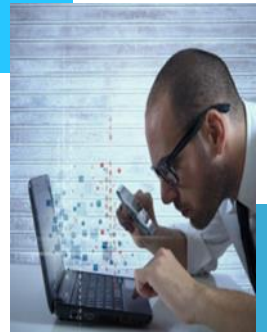


## Research Fellow

**Eun-Gyeong KIM**

김은경 연구원

학위 | DEGREE





# 관리팀 구성원 소개

## Chief Manager

Hae-Lim JO  
조혜림 대리 | 선임 매니저



## Outgoing Manager

En-Young LEE  
이은영 팀장 | 해외관리 매니저



## Manager

Min-A JUNG  
정민아 주임 | 매니저



## Manager

Hyun-A HAN  
한현아 사원 | 매니저



## Manager

Ha-Eun LEE  
이하은 사원 | 매니저



## Manager

Su-Yeon Bae  
배수연 사원 | 매니저



## Manager

Ji-Young PARK  
박지영 사원 | 매니저



## Manager

Min-Gyeong KIM  
김민경 사원 | 매니저





## 02 특허 출원 전략

특허 출원 후 등록까지는 얼마나 걸리는지?

**출원 후 6~8개월 내외(우선심사제도)**  
+ 출원 준비 기간: 3~4주

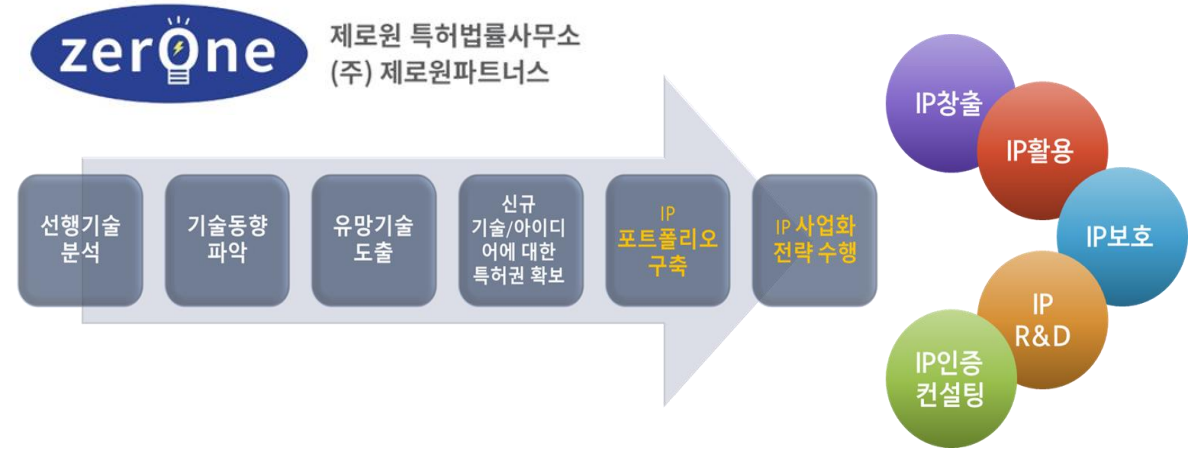
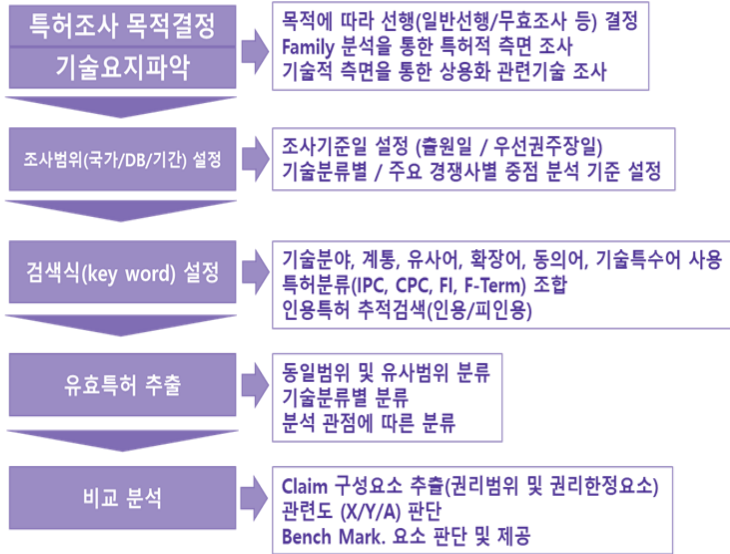


# 02 특허 출원 전략

## 특허출원 전략은 어떻게?

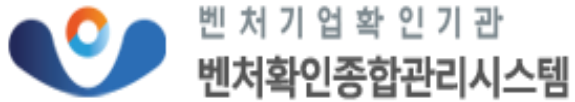
- ✓ 선행기술 조사 분석을 통한 회피설계/특허 포인트 설정하고, 경쟁사의 특허가 민감한 경우 특허맵을 통해 기술동향을 분석합니다.
- ✓ 분쟁의 소지가 있는 경우, 회피전략, IP기술이전 전략 등을 활용하여 기업의 상황에 알맞은 지식재산 권리화 지원을 도와드립니다.

1. 과제정보									
과제번호	기술내용의 구체성 상 우 하								
기술분류	전기, 전자 / 가정용가전도전자용용기기 / 조종기기								
과제명	무선 통신을 통한 제어 및 모니터링을 위한 방법								
2. 조사결과									
■ 종합일표									
구분	국내문헌			국외문헌			총합평가		
	A	B	C	A	B	C	A	B	C
기술요소 비교	5.0	0	5.0	3.3	5.0	5.0	5.0	5.0	5.0
유사도	1.7	0	1.7	1.7	1.7	1.7	5.0	1.7	1.7
유사도 기준	유사도	비판가능성	기술특수성	유사성	유사성				
비판가능	0.5	중간	중간	중간	중간				
비판불가능	1.5	중간	중간	중간	중간				
비판가능	2.5	중간	중간	중간	중간				
비판불가능	3.5	중간	중간	중간	중간				
구분	기술내용								
A	본 발명은, ...								
B	본 발명은, ...								
C	본 발명은, ...								



# 03 벤처기업 확인제도

## 벤처기업 요건

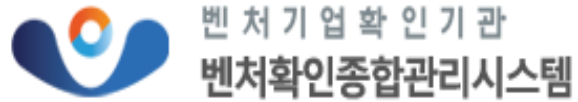


벤처기업 인증을 위해서는 아래와 같은 요건이 필요하며, <연구개발유형>, <혁신성장유형>을 준비하기 위해서는 각기 다른 전략을 취해야 합니다. 이외 벤처투자유형(주관기관에서 지정한 적격투자기관 범위의 투자기관에서 총 5천만원 이상을 투자받은 기관)이 있습니다.

확인 유형	기준요건 (각 항목 모두 충족)	전문평가기관
<span style="color: gold;">★</span> 연구개발유형	1. 「중소기업기본법」 제2조에 따른 중소기업일 것 2. 「기초연구진흥 및 기술개발지원에 관한 법률」 제14조의2제1항에 따라 인정받은 기업부설연구소 또는 연구개발전담부서 및 「문화산업진흥 기본법」 제17조의3제1항에 따라 인정받은 기업부설창작연구소 또는 기업창작전담부서 중 1개 이상 보유 3. 벤처기업확인요청일이 속하는 분기의 직전 4분기 기업의 연간 연구개발비가 5천만원 이상이고, 연간 총매출액에 대한 연구개발비의 합계가 차지하는 비율이 5% 이상  연간 총매출액에 대한 연구개발비의 합계가 차지하는 비율에 관한 기준은 창업 후 3년이 지나지 아니한 기업에 대하여는 미적용  벤처기업확인기관으로부터 사업의 성장성이 우수한 것으로 평가받은 기업	신용보증기금 중소벤처기업진흥공단
<span style="color: gold;">★</span> 혁신성장유형	「중소기업기본법」 제2조에 따른 중소기업일 것 벤처기업확인기관으로부터 기술의 혁신성과 사업의 성장성이 우수한 것으로 평가받은 기업	기술보증기금 농업기술실용화재단 연구개발특구진흥재단 한국과학기술정보연구원 한국발명진흥회 한국생명공학연구원 한국생산기술연구원
예비벤처기업	법인설립 또는 사업자등록을 준비중인 자 벤처기업확인기관으로부터 기술의 혁신성과 사업의 성장성이 우수한 것으로 평가받은 기업	기술보증기금

# 03 벤처기업 확인제도

## 벤처기업 전략



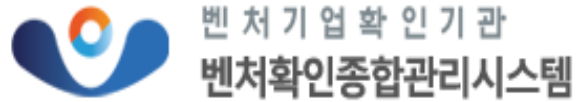
벤처기업 인증을 위해서는 아래와 같은 요건이 필요하며, <연구개발유형>, <혁신성장유형>을 준비하기 위해서는 각기 다른 전략을 취해야 합니다. 이외 벤처투자유형(주관기관에서 지정한 적격투자기관 범위의 투자기관에서 총 5천만원 이상을 투자받은 기관)이 있습니다.

### 연구개발유형 전략



# 03 벤처기업 확인제도

## 벤처기업 전략



벤처기업 인증을 위해서는 아래와 같은 요건이 필요하며, <연구개발유형>, <혁신성장유형>을 준비하기 위해서는 각기 다른 전략을 취해야 합니다. 이외 벤처투자유형(주관기관에서 지정한 적격투자기관 범위의 투자기관에서 총 5천만원 이상을 투자받은 기관)이 있습니다.

### 혁신성장 유형 전략

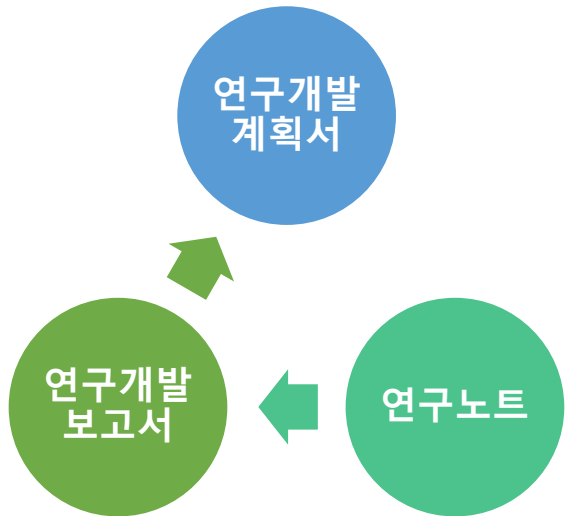


# 04 연구노트

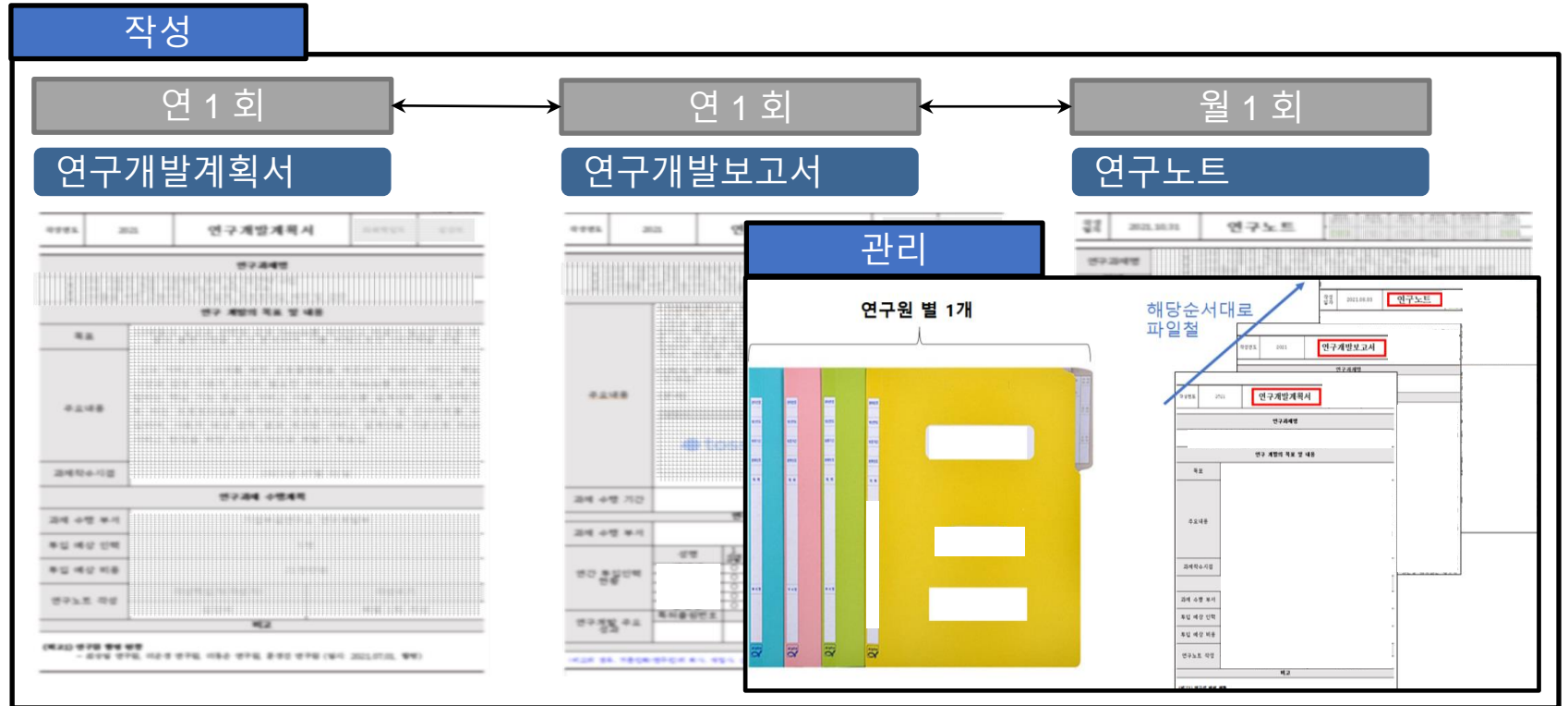
## 기업부설연구소 사후관리용



기업부설연구소  
Korea Industrial Technology Association



기업부설연구소를 설립한 중소기업은 연구 및 인력개발비에 대하여 세액공제를 받을 수 있는데 최근 법 개정을 통해 연구개발의 사후관리 규정이 명문화 되었으며, 연구에 투입되는 연구 및 연구개발비용의 세액공제를 받기 위해서는 연구개발계획서, 연구개발보고서, 연구노트를 해당 과세연도의 종료일로부터 5년 동안 보관해야만 함.



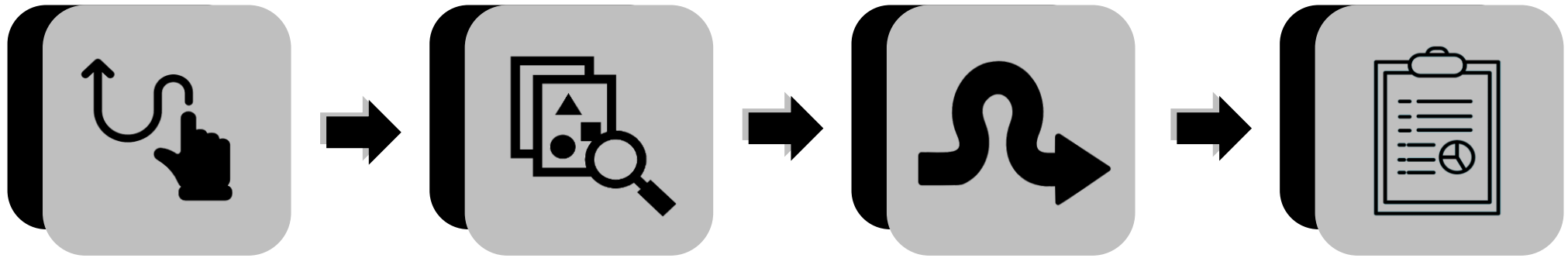


# 04 연구노트

## 특허출원 개발 증빙용



기업부설연구소를 설립한 중소기업은 연구 및 인력개발비에 대하여 세액공제를 받을 수 있는데 최근 법 개정을 통해 연구개발의 사후관리 규정이 명문화 되었으며, 연구에 투입되는 연구 및 연구개발비용의 세액공제를 받기 위해서는 **연구개발계획서, 연구개발보고서, 연구노트를** 해당 과세연도의 종료일로부터 5년 동안 보관해야만 함.



**1. 개발기술 수립**

**2. 선행기술조사**

**3. 회피개발 전략**

**4. 최종 결과물**

연구노트 개요

- 개발기술의 목표, 효과, 흐름 설정

연구노트 內  
소요개월

- **2개월 ~ 3개월**

- 개발기술과 유사한 선행기술조사

- **3개월 ~ 4개월**

- 침해되지 않는 기술로의 발전

- **5개월 ~ 6개월**

- 최종 연구노트 완성

- **2개월 ~ 3개월**

# 05 기업부설연구소 설립

## 기업부설연구소 설립



연구소/전담부서 설립신고 제도는 일정 요건을 갖춘 기업의 연구개발전담조직을 신고, 인정함으로써 기업내 독립된 연구조직을 육성하고 인정받은 연구소/전담부서에 대해서는 연구개발활동에 따른 지원혜택을 부여하여 기업의 연구개발을 촉진하는 제도임

### 인적요건

- 기업부설연구소 : (전문)학사 이상 2명 이상 | 경력증빙
- 연구개발전담부서 : (전문)학사 이상 1명이상 | 경력증빙

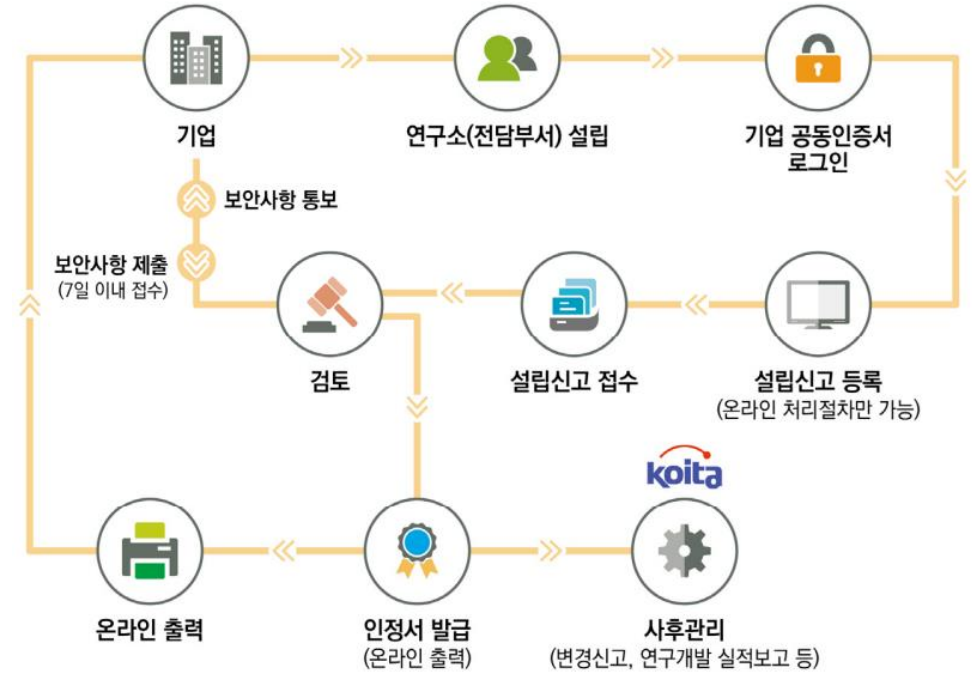
### 울적요건

- 고정벽체와 별도의 출입문으로 다른 부서와 구분하여 독립적인 공간을 확보

### 개발목표

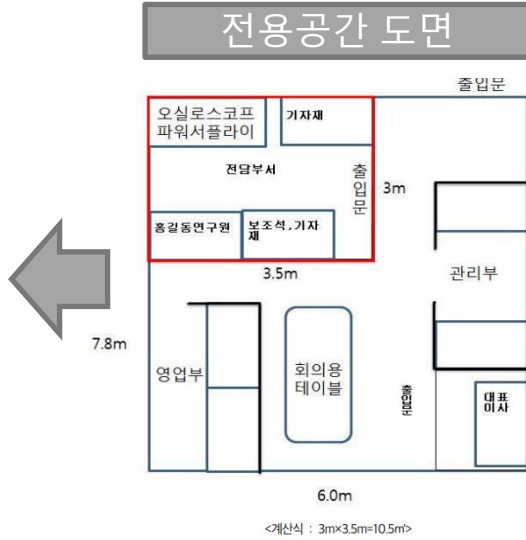
- 과학기술분야
- 서비스분야

## 기업부설연구소 신고

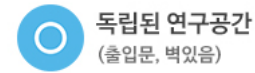


# 05 기업부설연구소 설립

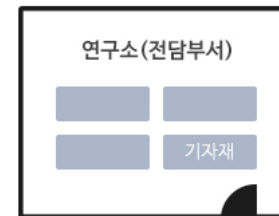
## 물적요건



- 사방이 다른 부서와 구분될 수 있도록 벽면을 고정된 벽체로 구분하고 별도의 출입문을 갖춘 **독립공간**을 확보해야 함
- 면적은 객관적으로 볼 때 해당 연구소에서 연구기자재를 구비하고 연구원이 관련분야의 연구개발을 수행하는 데 적절한 크기를 확보해야 함
- 다음의 경우에 한하여, 연구소/전담부서가 면적 50㎡ 이하인 경우 연구공간을 별도의 출입문을 갖추지 않고 다른 부서와 **칸막이** 등으로 구분하여 운영할 수 있음(연구소/전담부서 **현판**을 칸막이에 부착)



독립된 연구공간  
(출입문, 벽있음)

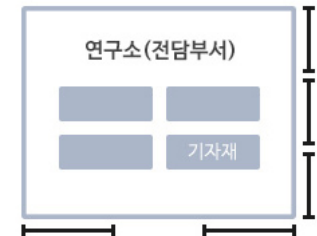


사업부서

사무실



독립되지 않은 연구공간  
(출입문, 벽없음)



사업부서

사무실

# 05 기업부설연구소 설립

## 인적요건



졸업증명서

경력증명서

4대보험 가입자 명부

- 벤처기업 및 연구원·교원 창업 중소기업은 연구전담요원이 2명 이상이면 인적요건을 충족함
- 소기업은 연구전담요원이 3인(창업일부터 3년까지는 2인) 이상이면 인적요건을 충족함
- 중기업은 연구전담요원이 5명 이상이면 인적요건을 충족함

구분		연구전담요원 수
기업부설연구소	벤처기업	2명 이상
	연구원·교원창업 중소기업	2명 이상
	소기업	3명 이상 (단, 창업일부터 3년까지는 2명 이상)
	중기업	5명 이상
	해외소재 연구소(기업규모 무관)	5명 이상
	중견기업	7명 이상
	대기업	10명 이상
연구개발전담부서	-	1명 이상

직무발명 보상금 제도를 통한 절세



IP 담보대출 / IP 정책자금 / 특허자본화 / 기업인증 / R&D 과제

# 06 특허 활용법 - IP 담보대출

## 특허 자본화 활용-정책자금



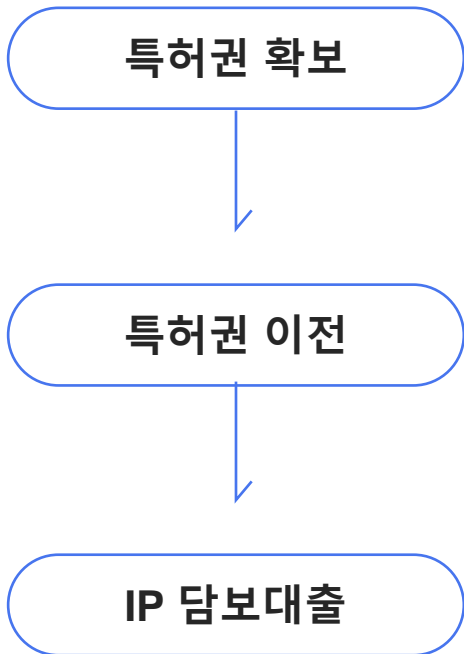
‘기술금융’ IP 담보대출





# 06 특허 활용법 - IP 담보대출

## “기술금융” IP 담보대출 실제사례



특 허 권 자 란	
순위번호	사항
1번	(등록권리자) 김 [REDACTED] 경기도 남양주시... <div style="text-align: right; border: 1px solid black; padding: 2px;">2018년 08월 15일 등록</div>
2번	(권리의 전부이전등록)  등록 의무자 : [REDACTED] 경기도 남양주시... 등록 권리자 : [REDACTED] 충청북도 음성군...  등 록 원 인 : 양도 등록의 목적 : 권리의 전부이전등록 <div style="text-align: right; border: 1px solid black; padding: 2px;">2018년 12월 03일 등록</div>
3번	(근질권설정등록) 등록 의무자 : [REDACTED] 충청북도 음성군... 등록 권리자 : 한국산업은행(취급점:춘천지점) 서울특별시 영등포구... <div style="border: 1px solid black; padding: 2px; display: inline-block;">채 권 액 : 840,000,000원</div> <div style="float: right; margin-top: 10px;">변 제 기 :</div> 등 록 원 인 : 유질계약 존 속 기 간 : - 재무 불이행시 질권설정자는 채권자 또는 채권자가 지정하는 제3자에게 상기의 질권 특 약 사 항 : 설정 대상인 특허권을 양도한다. - 특허등 록번호 제10-[REDACTED]호, 제10-[REDACTED]호 를 공동담보로 한다. <div style="text-align: right; border: 1px solid black; padding: 2px; margin-top: 10px;">2019년 05월 30일 등록</div>

# 06 특허 활용법 - 기업 UPGRADE PLAN(직무발명보상제도 도입)

## 기업 성장 단계



### 직무발명보상제도 도입

- 급여 현황 파악
- 적정 보상금 규정

### 특허 출원 & 출원보상금 지급

- 적정 특허건수
- 보상금 x 25% 세액공제  
→ 법인세 감면
- 보상금 지급 대상 당 500만원 초과세  
→ 4대보험 감면

### 직무발명 우수기업 인증

- 특허/디자인 우선심사 혜택
- 등록료 4~6년차 추가 20% 감면
- 정부지원사업 가점 (특허청) 사업화연계 특허기술평가지원사업 등 (중기청) 중소기업 기술혁신개발, 공정·품질기술개발 등 (과기부) 글로벌 SW전문기업 육성사업

### 특허권 등록 & 등록 보상금 지급

- 기업 보유 특허권
- 보상금 x 25% 세액공제  
→ 법인세 감면
- 보상금 지급 대상 당 500만원 초과세  
→ 4대보험 감면

### 특허 지원 사업

- IP 바로지원 서비스 / IP 나라 / 글로벌 IP스타기업  
→ 특허맵 & 특허전략  
→ 과제 수행 커리어  
→ 추가 특허 확보  
→ 특허 비용 지원

### Step 06

### 특허 가치 평가

- 기업 보유 특허권에 대한 가치 평가 / 재무제표에 반영  
→ 부채 비율 개선  
→ 기업 등급 향상

### Step 07

### 지식재산경영 인증

- 등록료 4~6년차 70% 감면
- 정부지원사업 가점 (특허청) 우수발명품 우선구매추천제도 등 (중기청) 기술혁신개발, 제품서비스기술개발 등
- 정책자금 용자 시 한도 증액(45억원 → 70억원)  
\*신성장기반자금 중 시설자금에 혁신형기업 기준 적용
- (SGI 서울보증)
- 이행보증 한도 증액(최대 30억원 추가 보증)
- NICE평가정보(주)의 신용관리서비스 무상 제공
- 이행보증 한도 증액(최대 30억원 추가 보증)
- (한국방송광고진흥공사)광고비 70% 할인

### Step 08

### IP 담보 대출

- 특허권 다수 확보
- 인증 & 지원사업 커리어
- 한도 & 금리 우대
- IP 가치평가금액의 60% 이내
- 운전자금 또는 시설자금
- 제1금융권(하나/신한/국민/우리 등)

TECH  
기업으로  
성장



- + 연구소 설립 → 세액 공제
- + 연구소 사후 관리 → 사후관리 강화
- + 정책 자금 → 기보, 신보, 중진공 등
- + 벤처 인증 → 법인세 감면(50%) / 취득등록세 감면(75%)

# 06 특허 활용법 - IP지식재산경영인증



지식재산 경영이란 특허·실용신안·디자인·상표·영업비밀 등 지식재산을 기업의 자산으로 활용하는 경영전략을 통해 수익을 창출함으로써 기업 가치를 높이는 경영활동을 말합니다.



## 특허청

- 특허·실용신안·디자인 우선심사 대상으로 지정
- 특허권·실용신안권·디자인권에 대한 연차등록료 (4~6년차) **70%** 감면
- 특허청 실시 각종 지원사업 참여시 **가점** 부여
- 특허분석평가시스템 이용비용 **70%** 감면

## 중소벤처기업부

- 정책자금 용자 시 한도 증액 (**60억원 → 100억원**)
- 기술개발 지원사업 (창업성장기술개발, 기술혁신개발, 상용화기술개발, 중소기업R&D기획지원 등) 참여시 **가점** 부여

## 한국방송광고진흥공사

- TV·라디오 등 방송광고비 **70%** 할인
- TV·라디오 등 방송광고 제작비 **50%** 할인

## SGI 서울보증 ('21년 신규)

- 지점장 전결 보증한도 10억원 ~ 30억원 확대 (신용등급별 차등)
- 이행 (계약, 차액, 선급금, 하자, 지급, 상품판매대금) 보증 및 BOND, 상생선금신용보험 보험료 10% 할인
- 중소기업 신용관리서비스 무상 제공

# 07 국가지원사업 활용 방안



QR로 공고 바로가기!

## IP바로지원 서비스



전국 지원 가능사업 (경기 특수 시 제외)

매년 중소기업 IP바로지원사업에 선정되실 경우, 중소기업 IP바로지원사업을 통해, 특허맵을 통한 지식재산권 창출 뿐만 아니라, **해외출원(PCT (O), 개별국(x))** 비용을 지원받으실 수 있습니다.

<세부 지원 내용>

구분(세부사업)		지원내용
특 허	특허기술홍보영상제작	국내 등록된 특허기술을 국내외 홍보 마케팅으로 활용할 수 있도록 3D 영상 제작
	특허맵(일반)	소규모의 특허맵 제공 (예, R&D 과정에서 경쟁사 특허동향조사, 회피설계, 특허침해분석 등)
디자인	디자인맵(일반)	소규모의 디자인맵 제공
	제품디자인개발	제품, 포장 디자인 개발 또는 디자인 목업 제작
	제품디자인목업	
	포장디자인개발	
	화상디자인개발(심화)	
	화상디자인개발(일반)	제품을 기반으로 화상으로 구현되어 인식되는 디자인에 대한 개발(GUI 중심)
브랜드	신규브랜드개발	기업 브랜드(CI) 또는 제품 브랜드(BI) 신규 개발 및 리뉴얼
	리뉴얼브랜드개발	
해외출원 비용지원	특허(PCT)	해외 출원 시 소요되는 대리인 비용, 번역료, 출원관납료 지원

구분(세부사업)		단가(자부담제외)	분담금
특 허	특허기술홍보영상제작	9,000천원 이내	30% (현물 10%+현금 20%)  * 소상공인, 여성기업, (예비)사회적기업은 현물20%+현금10% 적용
	특허맵(일반)	10,000천원 이내	
디자인	디자인맵(일반)	10,000천원 이내	
	제품디자인개발	18,000천원 이내	
	제품디자인목업	7,000천원 이내	
	포장디자인개발	10,000천원 이내	
	화상디자인개발(심화)	11,000천원 이내	
브랜드	화상디자인개발(일반)	7,000천원 이내	
	신규브랜드개발	16,000천원 이내	
해외출원 비용지원	리뉴얼브랜드개발	7,000천원 이내	
	특허(PCT)	2,550천원 이내	30% (현금 30%)

- ※ 제품디자인목업의 경우 제품디자인개발 과업의 결과물에 한하여 연계로 지원 가능
- ※ 특허(PCT)를 제외한 해외출원의 경우 특허(특허맵)/브랜드/디자인 세부과업의 결과물에 한하여 연계로 지원가능
- ※ 사업내용과 사업비용은 일부 변경 될 수 있음

# 07 국가지원사업 활용 방안



QR로 공고 바로가기!

## 2023년 중소기업 개발생산판로 맞춤형 지원사업



### • 지원가능 지역 (경기도)

권역(부서)	지역
본사권역 (SOS지원팀)	광주, 군포, 여주, 의왕, 오산, 하남, 양평, 화성, 수원
북부권역 (북부지원센터)	고양, 동두천, 연천, 포천
	양주, 가평
	파주, 남양주, 의정부, 구리
서부권역 (서부지원센터)	시흥, 부천
	광명
	김포
남부권역 (남부지원센터)	안성, 이천
	용인, 평택

### • 지원규모 및 세부

사업구분	지원한도(총 비용의 50% 지원, 건당 한도 확인)	비고
산업재산권출원	· 국내특허 최대 520만원, 실용신안 최대 360만원 · 해외특허 최대 500만원, 해외PCT 최대 500만원	
	· 국내상표 최대 200만원, 해외상표 최대 500만원 · 국내 디자인 최대 280만원	※ 사후지원 과목 - 국내 및 해외 상표출원 - 국내 디자인 출원
	· 산업기술정보제공 최대 200만원 이내	※ 한국과학기술정보연구원에서 모집 진행
규격인증획득	· 국내인증 최대 300만원, 해외인증 최대 700만원(사후지원)	※ 사후지원 과목 - 해외인증 지원
제품생산지원	· 시제품 개발 지원(목업) 최대 500만원	※ 금형 제작의 경우 2차 사업공고 시 모집 예정
	· 시험분석 최대 150만원	※ 사후지원 과목
판로개척 지원	· 국내 전시·박람회 참가 최대 300만원	
	· 해외 전시·박람회 참가 최대 500만원	
	· 홈페이지 제작 최대 200만원	
	· 카탈로그 제작 지원 최대 200만원	
	· 모바일 앱 제작 비용 지원 최대 150만원	
	· 제품 패키지 개선 비용 지원 최대 300만원	
	· 온라인 회의시스템(소규모) 도입 비용 지원 최대 150만원	
국내 홍보·판로 지원	· 전문잡지 광고비용 지원 최대 300만원 · 홍보동영상(일반) 비용 지원 최대 300만원 · 홍보동영상(3D) 비용 지원 최대 400만원	

## 07 국가지원사업 활용 방안

매주 **월요일** 다양한 지식재산 지원사업 안내를 원하신다면  
제로원 뉴스레터를 간단히 신청해 보세요

---



제로원 특허법률사무소  
(주) 제로원파트너스

제로원뉴스레터  
신청하기



<http://naver.me/xsjEITRX>



# GET IN TOUCH WITH US

[WWW.IPZERONE.COM](http://WWW.IPZERONE.COM)

## HEAD OFFICE

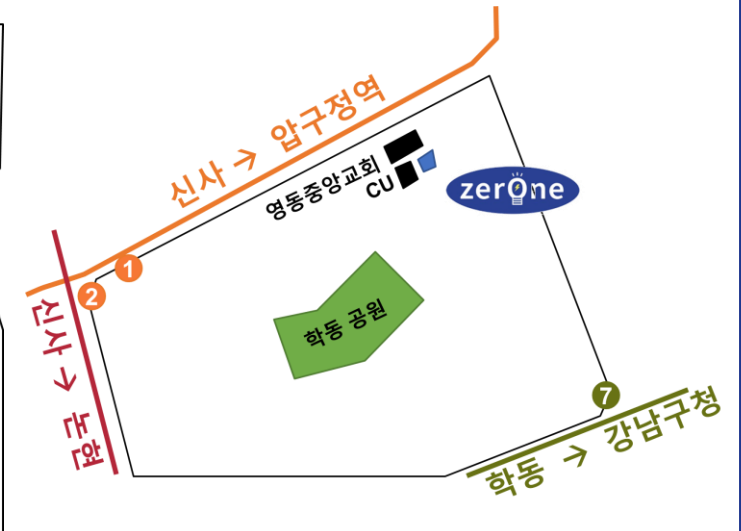


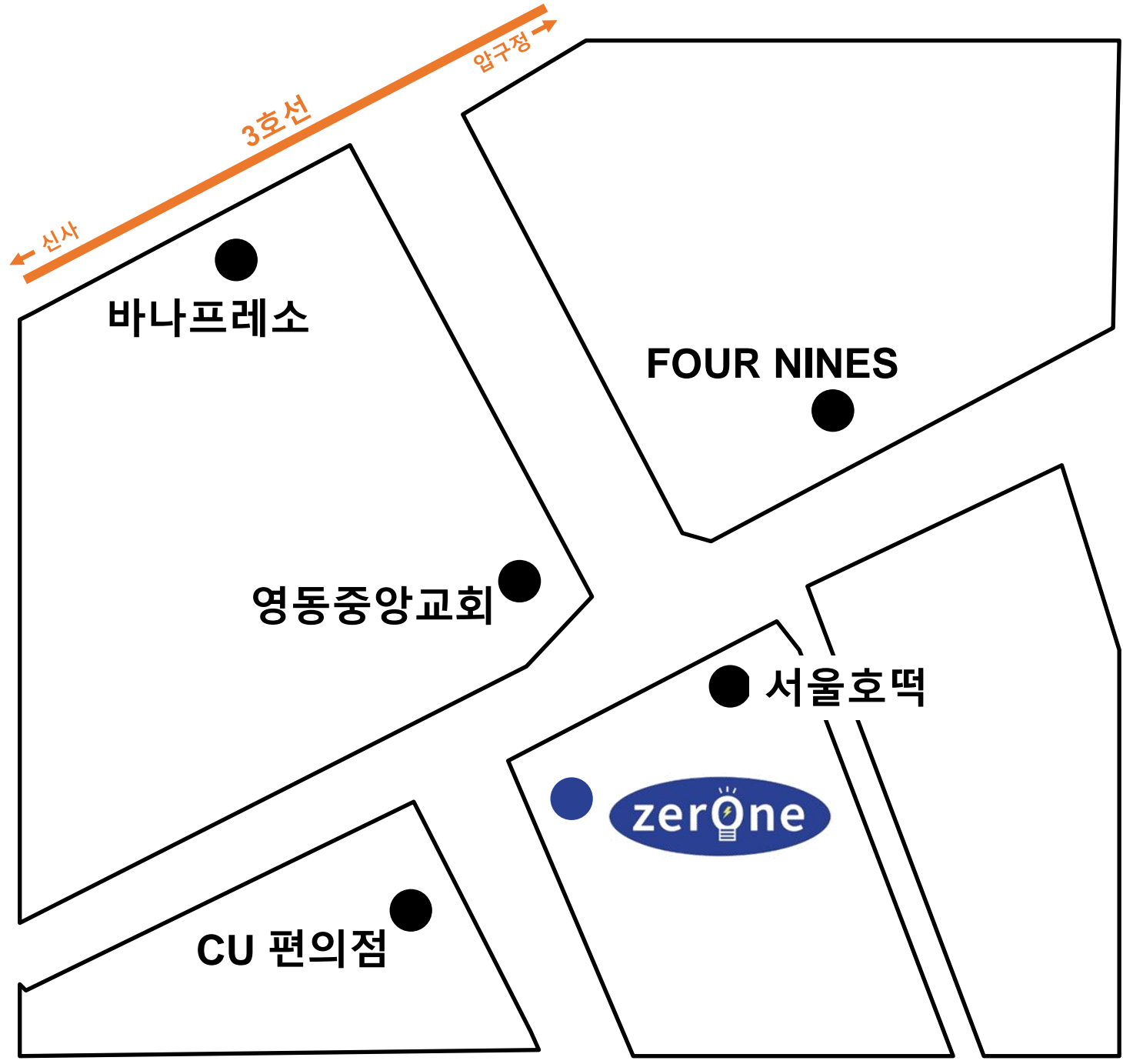
Ad: 강남구 도산대로 24길 15, 4층

Mail: [info@ipzerone.com](mailto:info@ipzerone.com)

Tel: 02-3442-7910

## MAP





신사 → 압구정역

영동중앙교회  
CU



학동공원

신사 → 대안

학동 → 강남구청

1  
2

7

THANK YOU

ZERONE PATENT & LAW FIRM

---



[www.ipzerone.com](http://www.ipzerone.com)